

Breast Cancer:

Prevention & Screening
Identify, Reduce, Prevent



What is breast cancer?

Breast cancer begins when healthy breast cells change and grow out of control, usually forming a mass called a tumor. Breast cancer is the most common cancer in women in the United States, except for skin cancers. Men can also develop breast cancer.

What you should look out for?

- A lump or pain in the breast
- Thickening or swelling in part of the breast
- Irritation or dimpling of breast skin
- Redness or flaky skin on the breast
- Pulling in of the nipple or pain in the nipple area
- Fluid other than breast milk from the nipple, especially blood
- A change in size and shape of the breast

What you can do about it:

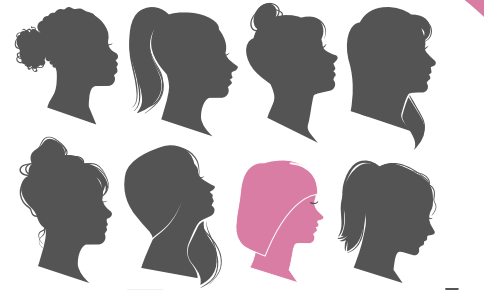
- If you have a family history of breast cancer talk to your doctor about genetic testing and other ways to lower your risk
- Keep a healthy weight
- Exercise regularly
- Limit alcoholic drinks
- Breastfeed your children
- Become familiar with how your chest looks, and note any changes that occur
- Mammogram
- Breast Magnetic Resonance Imaging (MRI)
- Know what is normal for your breasts:
www.acog.org/womens-health/faqs/mammography-and-other-screening-tests-for-breast-problems

Sources:

https://www.cdc.gov/cancer/prostate/basic_info/get-screened.htm

<https://www.cancer.org/cancer/prostate-cancer/about/key-statistics.html>

https://www.cancer.gov/types/prostate/patient/prostate-prevention-pdq#_12



1 in 8*

women will be diagnosed
with breast cancer during
their lifetime.

GET SCREENED

To learn more, you can call, text, scan, or visit to get started today!

Text: "SCREEN" to 43386

Call: 833.727.3665

Visit: go.rutgers.edu/BreastCancer

Scan:



Rev. 02.06.2024

Cáncer de mama:

Prevención y detección
Identificar, reducir, prevenir



¿Qué es el cáncer de mama?

El cáncer de mama comienza cuando las células sanas de las mamas cambian y se multiplican sin control y, en general, forman una masa llamada tumor. El cáncer de mama es el tipo de cáncer más frecuente en Estados Unidos, a excepción de los cánceres de piel. Los hombres también pueden desarrollar cáncer de mama.

¿A qué debe prestar atención?

- Un bulto o dolor en la mama
- Aumento del grosor o hinchazón en parte de la mama.
- Irritación o hundimiento en la piel de la mama
- Enrojecimiento o descamación en la mama
- Hundimiento del pezón o dolor en la zona del pezón
- Secreción del pezón que no sea leche, en especial sangre
- Cambio en el tamaño y la forma de la mama

Qué puede hacer al respecto:

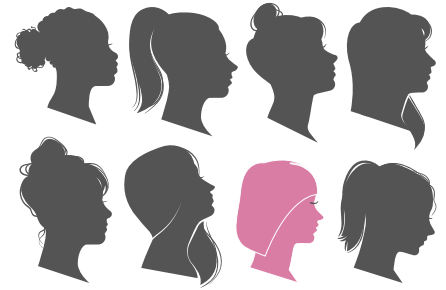
- Si tiene antecedentes familiares de cáncer de mama, hable con su médico sobre pruebas genéticas y otras formas de reducir el riesgo
- Mantenga un peso saludable
- Haga ejercicio con regularidad
- Limite las bebidas alcohólicas
- Amamante a sus niños
- Familiarícese con el aspecto del pecho y preste atención a los cambios
- Mamografía
- Imagen por resonancia magnética (IRM) de las mamas
- Sepa qué es normal para sus mamas:
www.acog.org/womens-health/faqs/mammography-and-other-screening-tests-for-breast-problems

Fuentes:

https://www.cdc.gov/cancer/prostate/basic_info/get-screened.htm

<https://www.cancer.org/cancer/prostate-cancer/about/key-statistics.html>

https://www.cancer.gov/types/prostate/patient/prostate-prevention-pdq#_12



1 de cada 8*

mujeres tendrá un diagnóstico de cáncer de mama en su vida.

HÁGASE UNA PRUEBA DE DETECCIÓN

¡Para obtener más información y comenzar hoy, puede llamar, enviar mensajes de texto, escanear el código o visitar nuestra página!

Mensaje de texto: Envíe "SCREEN" al 43386

Teléfono: 833.727.3665

Visite: go.rutgers.edu/BreastCancer

Escanee:



Rev. 02.29.2024